

GALERIE
CAROLE DECOMBE



ZEUGMA

EMMANUEL LEVET STENNE
REESE STUDIO (SEBASTIEN ET NICOLAS REESE)
ISABELLE SICART

Du 15 MAI AU 30 JUIN 2014
MARDI – SAMEDI DE 14H A 19H
VERNISSAGE EN PRÉSENCE DES ARTISTES LE 15 MAI À PARTIR DE 18H



Guéridon Polka
E. Levet Stenne et I. Sicart.
Céramique et métal laqué.
D. 52 cm x H. 55 cm.

ZEUGMA

Qu'arrive-t-il lorsque quatre créateurs aux savoir-faire singuliers dans les arts décoratifs du XXI^e siècle rassemblent leurs talents pour réaliser une œuvre unique ?

La réponse est à découvrir dans l'exposition ZEUGMA de la Galerie Carole Decombe, qui présente à partir du 15 mai 2014 le résultat de cette collaboration inédite entre le designer Emmanuel Levet Stenne, Reese Studio (décoration) et la céramiste Isabelle Sicart.

« Zeugma » : mot d'origine grec qui signifie « attelage » et désigne une figure de rhétorique associant poétiquement des idées dissemblables. Aussi l'exposition se veut-elle une rencontre entre art et design tout comme un croisement d'inspirations organiques et cosmiques, anciennes et contemporaines : en un mot, le point de rencontre entre des horizons divers. Outre l'œuvre conçue et réalisée collectivement, on trouvera mobilier, luminaires et objets créés en solo, en binôme et à trois.

L'intelligence de la mise en œuvre des matériaux et des techniques au service d'une démarche artistique : voici le point fort de cette collaboration exceptionnelle entre les quatre créateurs. Pas de thème imposé ni de fil rouge, mais tel un zeugma, un dialogue surprenant entre la céramique, le métal, le bois, la marqueterie peinte et la peinture sous verre, dont la cohérence se révèle finalement évidente.

EMMANUEL LEVET STENNE

Designer diplômé de l'ENSCI-Les Ateliers, **Emmanuel Levet Stenne** se consacre à l'aménagement d'intérieurs avant d'intégrer en 2001 l'atelier du designer Eric Schmitt. Il travaille à ses côtés sur de nombreux projets de mobilier et d'expositions, en France et à l'étranger. Attaché à une rigueur et à un équilibre dans le dessin, il développe par ailleurs un travail personnel où les matériaux et leur mise en œuvre sont au cœur de la recherche formelle.



Bout de canapé SLEPICKA

Avec Isabelle Sicart.
Céramique et bois tourné,
D. 40 cm x H. 55 cm.



Console SIRTAKI

Avec Isabelle Sicart.
Céramique et aluminium laqué,
D. 110 cm x 38 cm x H. 75 cm.

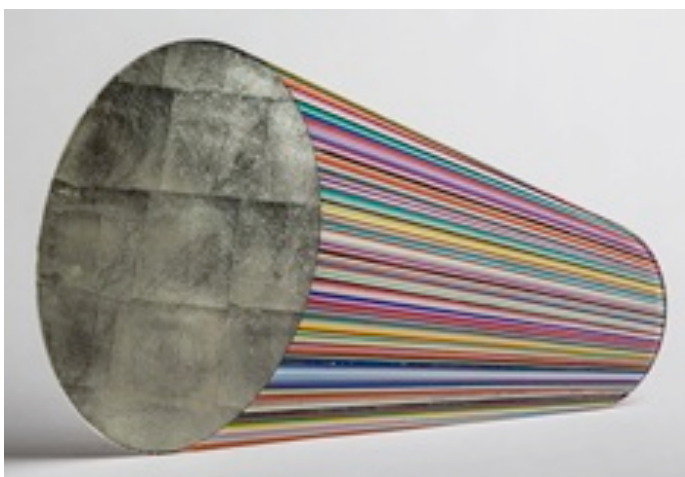
REESE STUDIO

Nicolas et Sébastien Reese (Reese Studio) évoluent dans l'univers des beaux arts pour l'un, du cinéma et du graphisme pour l'autre, avant de réunir leurs compétences autour d'un studio de décoration. Leur expertise dans l'art du décor classique ou contemporain est particulièrement reconnue par les plus grands architectes et décorateurs internationaux (à Paris : Jacques Grange, Jacques Garcia, Cs Decoration, MHZ à Londres, Peter Marino, Couturier à New York...).
www.reesestudio.com



Rond SPANU

Peinture sous-verre,
feuille de palladium.
45 cm x 45 cm.



Cône REVOLUTION

Peinture sous-verre,
feuille d'or blanc.
45 cm x 30 cm.

CRÉDIT PHOTOS REESE STUDIO : JÉRÉMY JOSSELIN

ISABELLE SICART

Après des débuts chez Lalique, **Isabelle Sicart** a dessiné des collections pour l'éditeur de mobilier Les Migrateurs et conçu des lampes pour la faïencerie Lunéville. Depuis 2004, elle réalise et modèle ses propres céramiques, des pièces uniques ou en petites séries limitées. Son travail mêlant classicisme et surréalisme séduit de nombreux décorateurs comme Tino Zervudachi.

www.isabellesicart.com



SPINA

Grès émaillé blanc mat.
44 cm x 38 cm.



ELLIPTICA

Faïence polie.
38 cm x 24 cm (sans socle).

CRÉDIT PHOTOS ISABELLE SICART : JÉRÉMY JOSSELIN

GALERIE CAROLE DECOMBE - 30 RUE DE LILLE - 75007 PARIS - 01 40 20 00 12

WWW.GALERIECAROLEDECOMBE.COM

LA GALERIE CAROLE DECOMBE

Avec l'exposition Zeugma, la Galerie Carole Decombe poursuit son engagement pour la création actuelle sans privilégier aucun style ni aucune école et sa volonté de faire découvrir des univers différents à travers l'art.

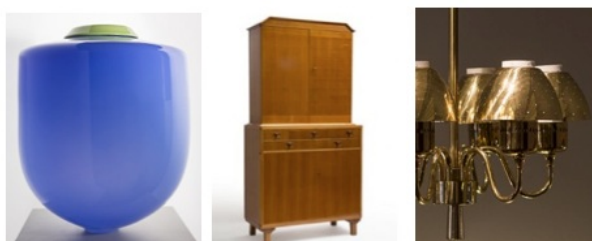
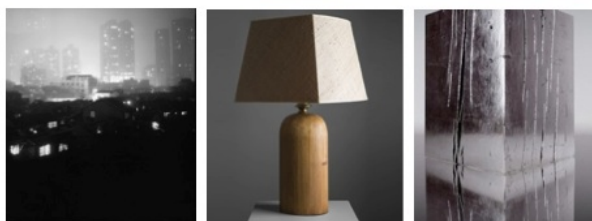
Installée au cœur du Carré Rive Gauche à Paris depuis septembre 2012, la Galerie Carole Decombe propose une sélection de mobilier et d'objets d'art souvent scandinaves mais également des œuvres d'artistes contemporains.

Après avoir suivi des études à l'Ecole du Louvre se spécialisant dans l'architecture et le décor des grandes demeures, Carole Decombe vit sa première expérience professionnelle pas très loin de sa nouvelle galerie, auprès d'une antiquaire du quai Voltaire. En tant qu'acheteuse, elle fréquente assidument les salles de vente, surtout Drouot. C'est là que se déclenchent vraiment sa passion pour l'art, son goût pour la quête de l'objet insolite, c'est là que son œil s'éduque.

Carole recherche l'authenticité dans son travail, la manière la plus simple de transmettre cette émotion sans cesse renouvelée devant un objet, une création, une personnalité. Elle aime mettre en scène, privilégiant les associations audacieuses, mélanger les genres du XVIII^e siècle aux arts décoratifs du XX^e, l'art contemporain.

C'est pour cela qu'elle sait, lorsqu'elle ouvre sa galerie éponyme au 30, rue de Lille que les créateurs doivent faire partie de son histoire. Carole Decombe porte haut les couleurs des photographes Diana Lui et LiLiROZE, de Jeremy Maxwell Wintrebert, souffleur de verre, ou encore de Manuela Paul-Cavallier, travaillant, l'or, les bois et les pigments, convaincue de leur talent et de leur sincérité artistique, ne renonçant pas pour autant aux beaux ouvrages des temps passés.

Le plaisir dans sa démarche professionnelle est éclectique : nul besoin de s'affirmer d'une époque pour en aimer une autre. Sa motivation, montrer comment l'on peut jouer de l'intégration des objets, même si comme parfois une rencontre peut faire ou défaire une vie, un objet peut faire ou défaire un intérieur...



CONTACT PRESSE : CREATIVE RP – MARIE-PIERRE DARMON & CRISTINA FRADE – 01 45 00 33 64

GALERIE CAROLE DECOMBE - 30 RUE DE LILLE - 75007 PARIS - 01 40 20 00 12
WWW.GALERIECAROLEDECOMBE.COM